



Notice d'utilisation pour l'échelle de toit en alu emboîtable

Attention :

A lire impérativement et à respecter sans condition avant toute utilisation de l'échelle de toit en alu.

Description du produit :

L'échelle de toit en alu emboîtable est disponible en pack et se compose d'un ou de plusieurs éléments de 3, 4 et 5 échelons.

Elle peut-être rallongée selon la longueur du rampant de toit, mais ne doit pas dépasser plus de 8 m de longueur, testée avec le crochet de faîtage réf. 685001.

Le crochet de faîtage a été spécialement conçu pour vous offrir une sécurité maximum en se positionnant sur la pente opposée du faîtage.

Instructions particulières :

Attention, les instructions de prévention d'accident sont impérativement à respecter pour tout travaux sur les toits.

L'échelle est posée uniquement sur une pente de toit.

Les échelles de toit peuvent être utilisées sur des rampants allant jusqu'à 75 degrés.

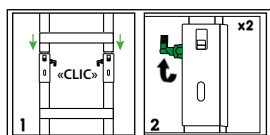
L'échelle de toit en alu est à utiliser soit avec un crochet de faîtage soit avec un crochet de sécurité conforme à la norme EN 517 en vigueur.

Le crochet de sécurité ne doit pas être accroché sur le 1er échelon et la position de l'utilisateur doit être sous le point de suspension.

Les systèmes de verrouillage peuvent être graissés pour assurer leur bon fonctionnement.

Ne pas mélanger dans une même composition des échelles de toit alu avec des pas différents.

Instructions d'emploi :



Avant l'utilisation de l'échelle, il est important de verrouiller les éléments en respectant les consignes de sécurité ci-dessus (2 étapes).

Etape 1: Les éléments doivent être emboîtés à fond jusqu'à entendre un « clic » franc. Les verrous de couleur rouge signalétique seront automatiquement poussés vers le bas (voir image 1).

Par cette manoeuvre, le verrouillage des éléments est activé.

Etape 2: Pour éviter tout déverrouillage des verrous, il est impératif de verrouiller immédiatement la seconde sécurité à l'aide des loquets situés sur les verrous de couleur rouge (voir image 2). Ces loquets à ressort sont à mettre en position de fermeture en les poussant vers le haut dans le sens des aiguilles d'une montre.

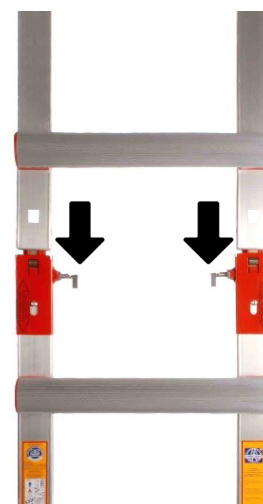


image 1

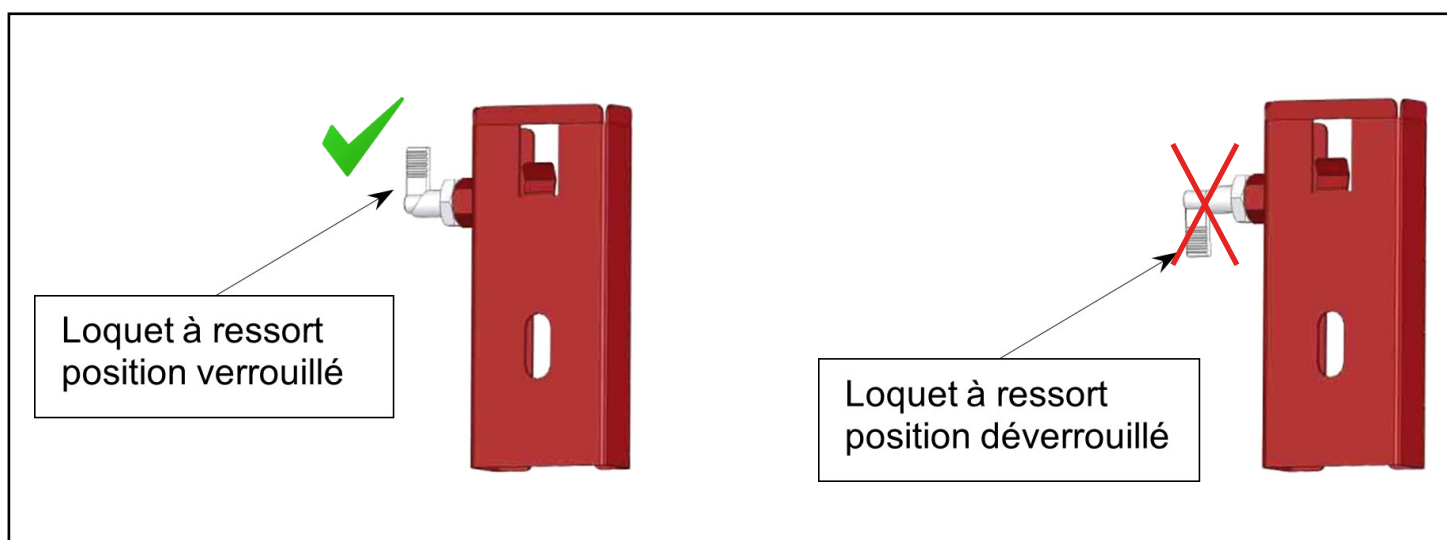
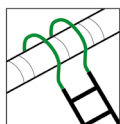


image 2

Le démontage de chaque élément sera effectué dans le sens inverse du montage.

Instructions du crochet de faîtage :

Lire impérativement la notice du crochet de faîtage (685001)



Le crochet de faîtage est uniquement utilisable à partir d'une inclinaison de toit de 45 degrés, jusqu'à 75 degrés.

Le verrouillage du crochet de faîtage sur l'élément de tête se fait de la même manière que les éléments d'échelle.

L'échelle de toit avec le crochet de faîtage se pose sur le toit avec les parties des montants caoutchoutés vers le haut en phase d'installation. Les roues fixées sur le crochet de faîtage sont posées sur le revêtement du toit et permettent la mise en place de l'échelle en la poussant vers le haut. Lorsque les roues du crochet touchent les tuiles faîtières, l'échelle sera retournée de 180 degrés sur son axe et sera prête à l'utilisation en toute sécurité.

DUARIBGROUP

979, avenue de la gare 27610 Romilly sur Andelle
www.duarib.fr



09/2024