

HANDLEIDING VOOR MONTEREN, DEMONTEREN EN GEBRUIK

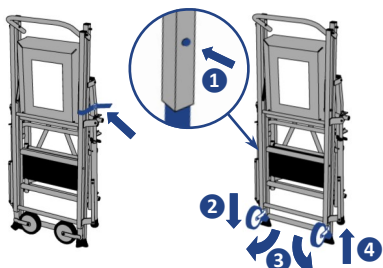
**TANDEM
PLIANT**

Gebruik: De opvouwbare Tandem wordt door professionals gebruikt om veilig op hoogte te werken.

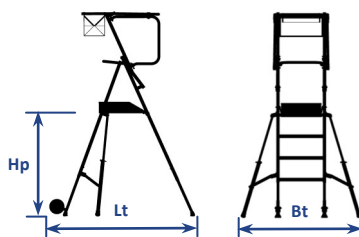
Maximale belasting van het platform: **150 kg**. Maximale belasting materiaalzak: **15 kg**. Maximale horizontale druk ter hoogte van het platform: **30 kg**.

Kenmerken: De opvouwbare Tandem is conform de norm "Licht Rollend Individueel Platform" (PIRL - NF P 93-353) en het decreet van 1 december 2004 (n° 2004-924). Er zijn twee wieltjes voor het verplaatsen van de PIRL en deze zijn niet verstelbaar. Twee onafhankelijke en uitschuifbare steunen met automatische vergrendeling zorgen voor de stabiliteit van de PIRL conform de norm.

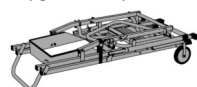
Opener van de PIRL:



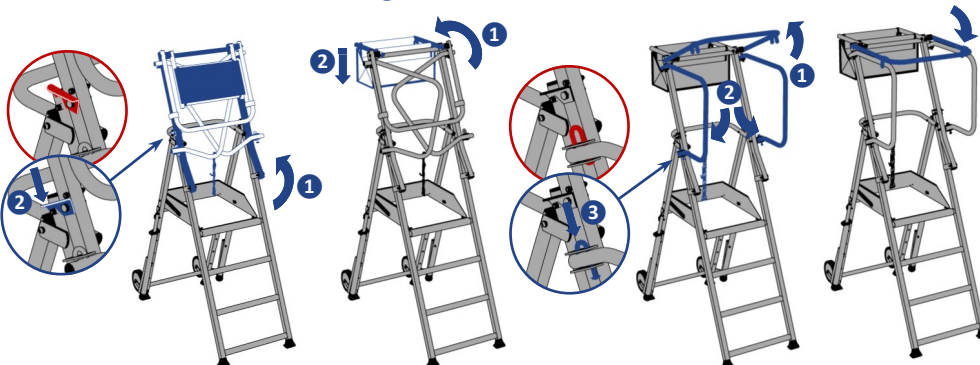
- Maak de spanband los.
- Druk op de knop ①, trek de poten met wieltjes uit ②, draai ze naar buiten ③ en druk ze opnieuw omhoog ④.
- Open de PIRL totdat het platform rust op de dwarsliggers.



Opgevouwen positie* :



	18404	18405	18406
Gewicht	18,3 kg	19,1 kg	20,1 kg
Hoogte Platform	0,63m	0,84m	0,84m
Hp	0,74m	0,95m	1,05m
	0,84m	1,05m	1,15m
Lengte totaal	1,03m	1,21m	1,29m
Lt	1,12m	1,29m	1,38m
	1,21m	1,38m	1,47m
	1,29m	1,47m	1,54m
Breedte totaal	0,98m	0,94m	1,15m
Bt	1,21m	1,18m	1,42m
	1,26m	1,24m	1,53m
	1,24m	1,22m	1,56m
Lengte ingeklapt*	1,24m	1,47m	1,58m
Breedte ingeklapt*	0,65m		
Dikte ingeklapt*	0,36m		

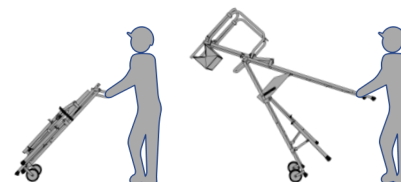


- Draai het bovenste deel ① en controleer of de vergrendeling goed zit ②.
- Draai het rek ①, en open de materiaalzak ②.
- Hef de leuning op ①, open de zijleuningen ② en vergrendel ze ③.
- Vouw de leuning neer en druk vast op de zijleuningen.

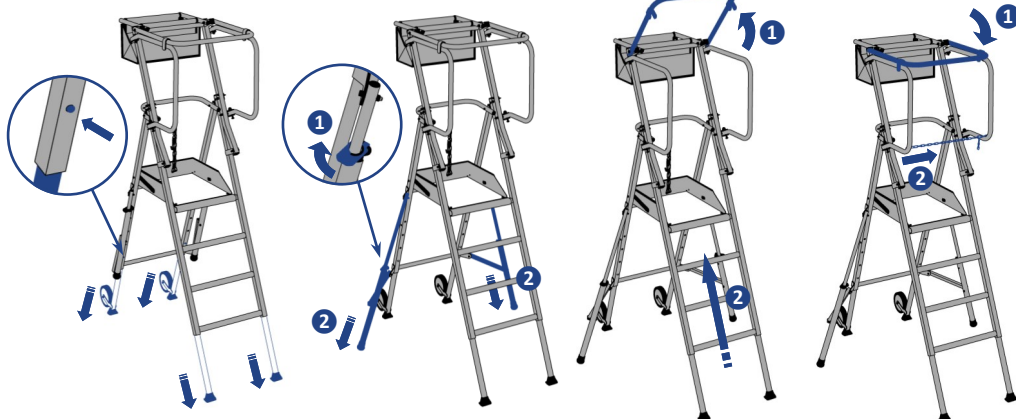
Verplaatsen van de PIRL:

In gevouwen positie: neem de PIRL vast aan de handgreep van de zijleuningen.

Tijdens het werk: houd de PIRL zonder materiaal vast aan de poten aan de toegangszijde, met de steunen afhankelijk van de omgeving wel of niet ingeschoven,



Hoogte regelen:



- Druk op de knop en trek de poten tot de gewenste hoogte. Controleer of het platform horizontaal staat.
- Hef het plaatje op ① en plaats de steunen op de grond ②.
- Open de leuning ①, en stap op het platform van de PIRL ②.
- Vouw de leuning neer ① en maak de ketting van de zijleuningen vast ②.

Zorg en onderhoud:

Controleer voor elk gebruik de goede staat van de PIRL. Let vooral op:

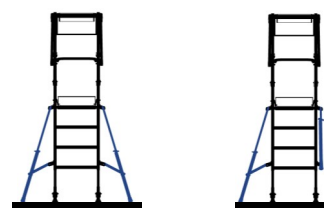
- De staat van lasnaden, schroeven, het multiplex en de stand van de componenten.
- De goede werking van alle mobiele onderdelen en vergrendelingen
- De goede leesbaarheid van de etiketten.

Vervang defecte onderdelen door originele onderdelen van duarib.

Het is verplicht om de onderzoeken en periodieke inspecties in overeenstemming met de geldende voorschriften uit te voeren.

Gebruik:

Stabiliteit van de PIRL:



Gebruik steeds de steunen. Als de PIRL tegen een muur staat, is slechts één steun nodig.

Sluiten van de PIRL:

Voer de stappen voor het openen in omgekeerde volgorde uit. Stap 2 is optioneel.

Veiligheidsmaatregelen:

Zorg ervoor dat alle leuning zijn uitgeklapt.

De 4 poten moeten op de grond staan. Stel de poten zodanig in dat het platform horizontaal is.

Maak gebruik van de steunen.

Ga op en af met het gezicht naar de PIRL gericht.

Persoonlijke beschermingsmiddelen zijn verplicht.

Ga niet op de leuning staan.

Spring niet op het platform.