

T.REX - 2 MARCHES
 H. travail : 2,50 m

T.REX - 4 MARCHES
 H. travail : 2,90 m

T.REX - 3 MARCHES
 H. travail : 2,70 m

T.REX - 5 MARCHES
 H. travail : 3,20 m

Sécurité★★
 Décret du 01/09/04



T.REX 5

ATOUS T.REX



SÉCURITÉ & CONFORT

- Protection 360° de l'opérateur par garde-corps et chaînettes.
- Aisance de mouvement sur un plancher spacieux.



OUTILLAGE À PORTÉE DE MAIN

- Sac très résistant de grande capacité 15 kg.
- Détachable.



T.REX 3

PLIABLES ET COMPACTS

- Dimensions pliées optimisées.
- Largeur max. 0,78 m pour passer les portes standards.

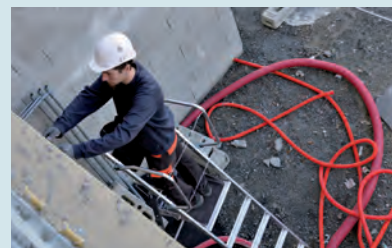


Installation instantanée

DÉPLACEMENTS ET RANGEMENTS FACILITÉS

- Très maniables et faciles à déplacer sur le chantier. Équipés de roues de déplacement non porteuses en position de travail.





T.REX - 2 MARCHES
H. travail maxi : 2,50 m



T.REX - 3 MARCHES
H. travail maxi : 2,70 m



T.REX - 5 MARCHES
H. travail maxi : 3,20 m



Textes et photos non contractuels

CARACTÉRISTIQUES TECHNIQUES	T.REX - 2 MARCHES	T.REX - 3 MARCHES	T.REX - 4 MARCHES	T.REX - 5 MARCHES
Sécurité★★	Décret du 1/09/2004	Décret du 1/09/2004	Décret du 1/09/2004	Décret du 1/09/2004
	Norme PIRL	Norme PIRL	Norme PIRL	Norme PIRL
Nb de marches	2	3	4	5
Hauteur travail (m)	2,50	2,70	2,90	3,20
Hauteur plancher (m)	0,50	0,70	0,90	1,20
Hauteur du produit (m)	1,49	1,68	1,89	2,19
Longueur hors tout (m)	0,97	1,13	1,28	1,51
Largeur hors tout (m) (Stab. déployés T.REX 5)	0,65	0,70	0,78	1,37
Largeur marches (mm)	80	80	80	60
Hauteur libre (mm)		300	310	
Dimensions plié (m) (LxIxEp)	1,62 x 0,65 x 0,30	1,84 x 0,70 x 0,30	2,08 x 0,78 x 0,30	2,40 x 0,53 x 0,30
Poids (kg)	12	13,20	14,40	17
Charge utile (kg)	150	150	150	150
Diamètre roues (mm)	100	100	100	100